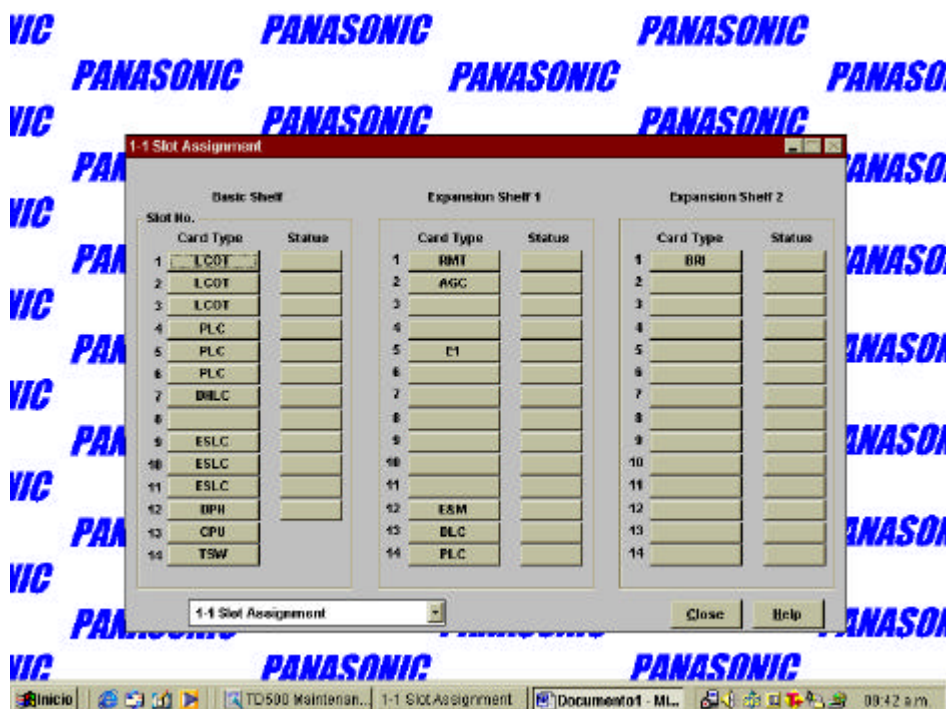
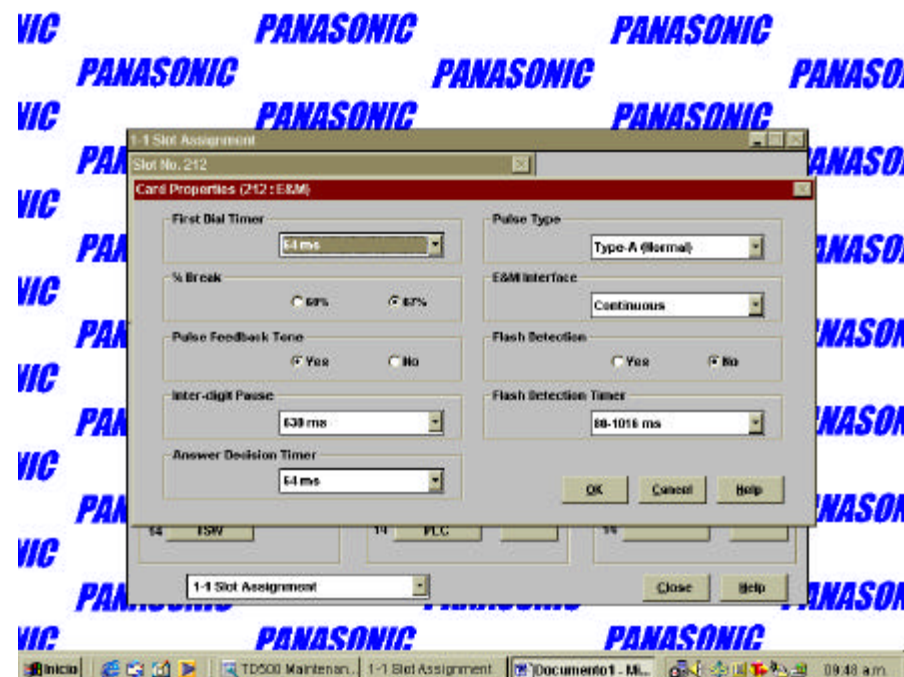


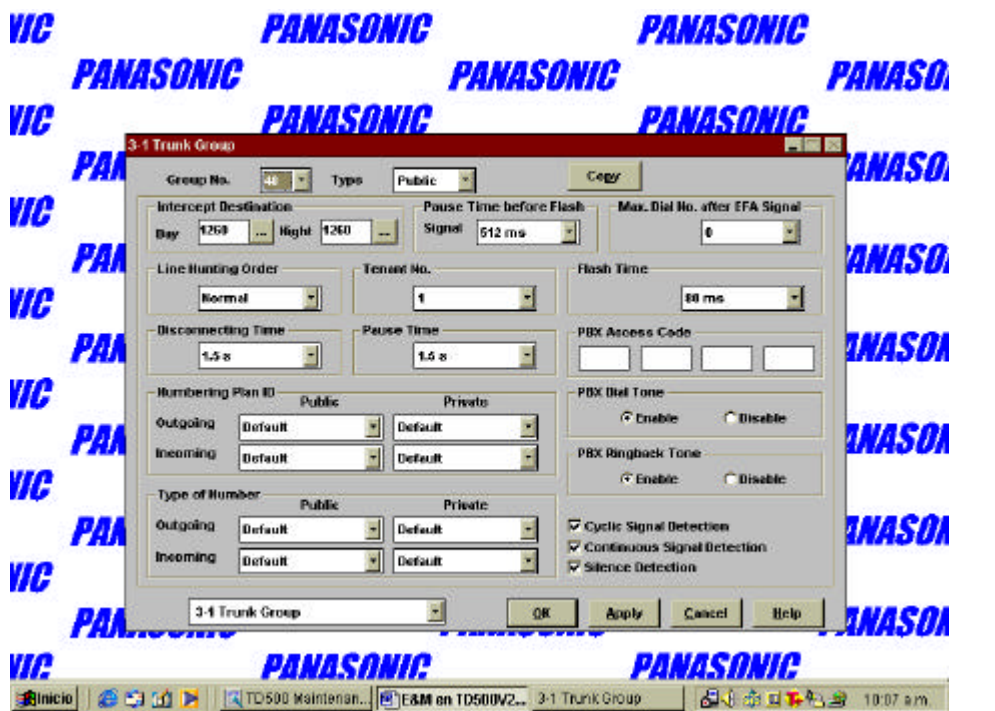
PASOS PARA INSTALACION DE TARJETA E&M EN CENTRAL KX-TD500 V2



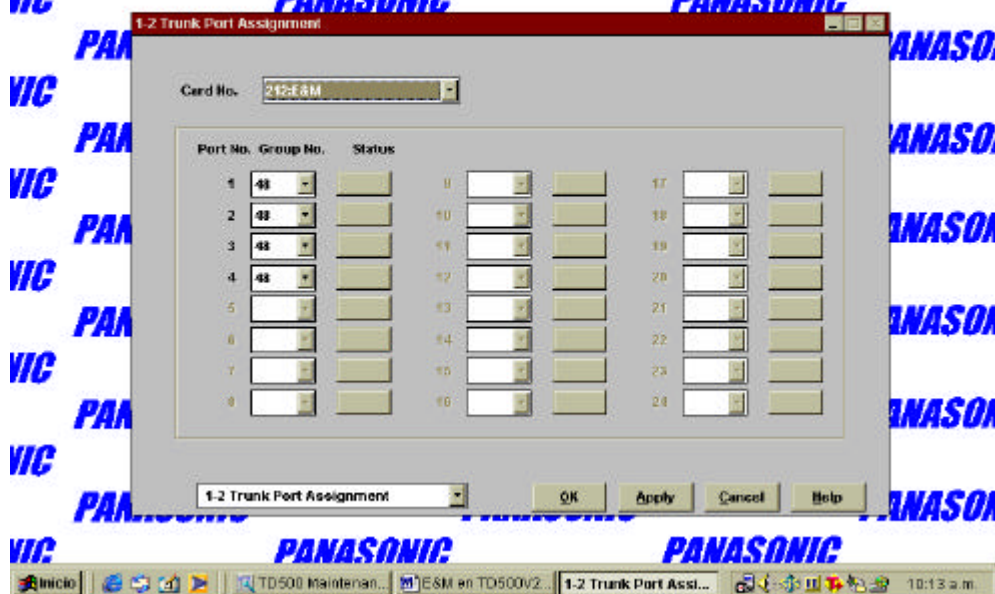
1.-Entrar a CONFIGURATION – SLOT ASIGNAMENT y asignar la tarjeta E&M en un slot libre.



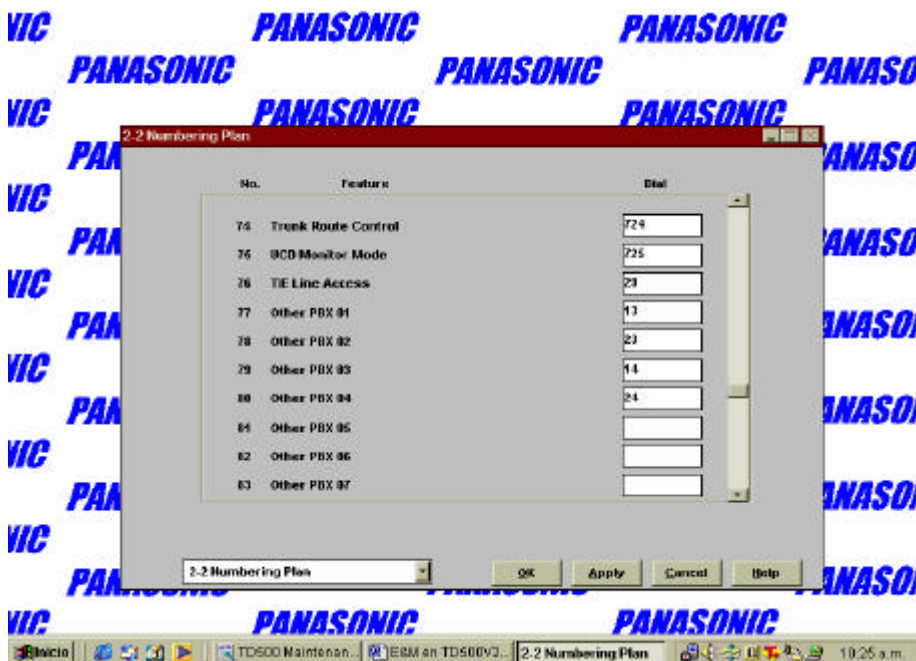
2.-Dar un clic a la tarjeta E&M y entrar a propiedades y verificar que la Interface sea **Continuous**



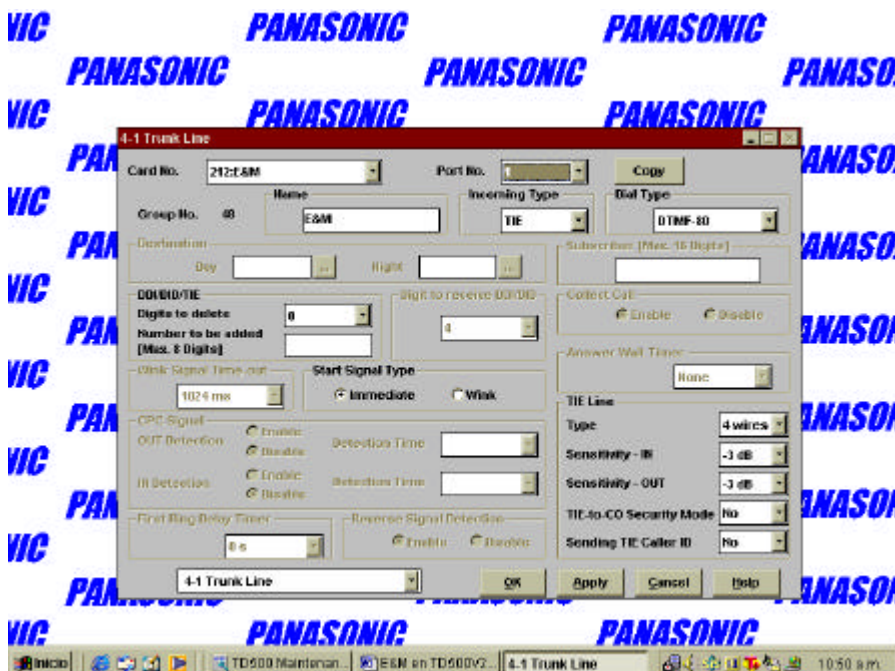
3.-Crear un Grupo Troncal con Type = **Public** por ej.48 y activar el PBX Dial Tone y el PBX Ringback Tone.



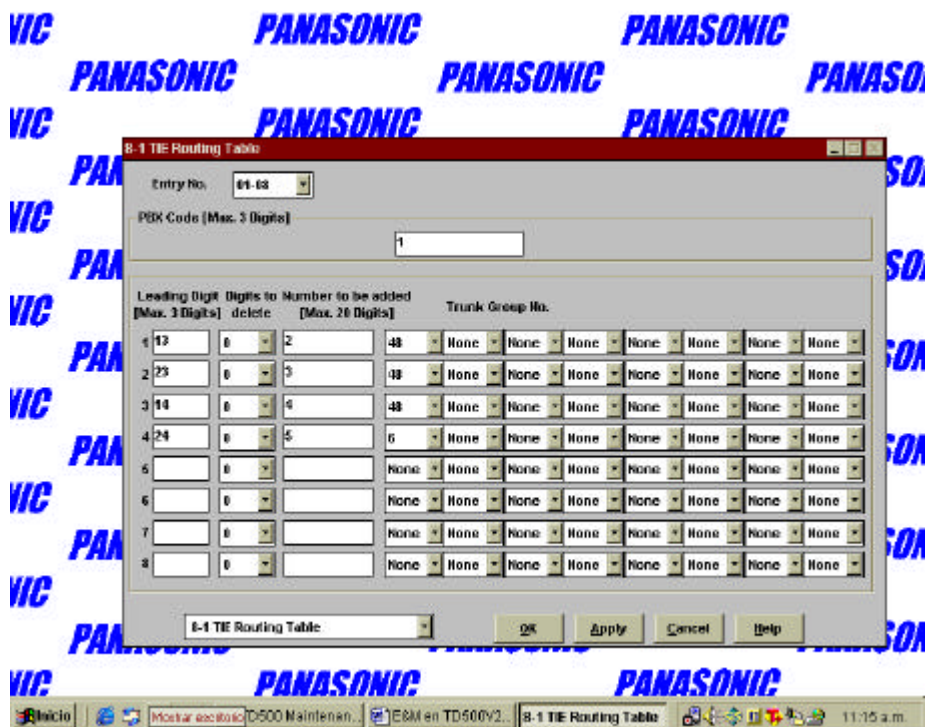
4.-Entrar a Trunk Port Assignment y asignar los canales de la tarjeta al Grupo Troncal 48



5.-Entrar a System-Numering Plan y asignar en la Opcion de Other PBX los digitos con los que comienzan las Extensiones de los otros conmutadores para lograr una comunicaci3n transparente.



6.-Entrar a Programing-Line-Trunk Line y asignar el Dial Type como DTMF-80 y el Start Signal Type como **Immediate**. En TIE Line el Type debe ser **4 wires**.



7.-Entrar a DDI/DID – Number Transformation y asignar el PBX Code de nuestro TD500 y crear la tabla de ruteo para conectarnos transparentemente a los otros conmutadores.

Por Ej. Si en la Cd. De Tijuana existe un conmutador con extensiones de la 1301 a la 1332 asignamos en Leading Digit el No.13 y en Number to be added asignamos el PBX Code del conmutador de Tijuana, por ultimo en Trunk Group No. asignamos el Grupo Troncal de la TD500 donde asignamos los canales de la tarjeta E&M.

8.-Por ultimo poner en servicio los canales de la tarjeta en la pantalla de Trunk Port.

